

## FISSAGGI SPECIALI

## SPECIAL FIXINGS

- = UTILIZZO OTTIMALE/OPTIMUM USE
- = UTILIZZO BUONO/GOOD USE

FISSAGGI SPECIALI	CAPITOLO 5	PAGINA PAGE
FISSAGGI A SOFFITTO	<b>MKD 4 - MKDOA 4 - MKDB 4 MKDOC 4 - MKDV 4</b>	134 FS
FOR CEILINGS FIXINGS	<b>MKD 4 - MKDOA 4 - MKDB 4 MKDOC 4 - MKDV 4</b>	134FS
SUPPORTI PER TUBI E CAVI	<b>MFT -</b>	135FS
SPECIAL FIXINGS FOR PIPES AND CABLES	<b>MFT -</b>	135FS
COLLARINI PER TUBI CON TASSELLO	<b>MSDV 10 - MG</b>	136FS
PIPE COLLARS WITH WALLPLUG	<b>MSDV 10 - MG</b>	136FS
GAFFETTE PER TUBI	<b>MG</b>	137FS
PIPE BRACKETS	<b>MG</b>	137FS
GOLFARI PER PONTEGGI	<b>MGP 50 + MFIPR 20X85 - MGP 50 + MFIPR 16X80</b>	138FS
EYEBOLTS FOR SCAFFOLDING	<b>MGP 50 + MFIPR 20X85 MGP 50 + MFIPR 16X80</b>	138FS

CALCESTRUZZO CONCRETE	MATTONE PIENO SOLID BRICK	PIETRA NATURALE NATURAL STONE	DOPPIO UNI ITALIAN STANDARD HOLLOW BRICK	TRAMEZZA PARTITION WITH PLASTER	FORATO IN POROTON HOLLOW POROTON BLOCK	FORATO CEMENTO O LECA HOLLOW CEMENT OR LECA BLOCK	SPUGNOCIMENTO AERATED CEMENT	CARTONGESSO PLASTERBOARD	PANNELLI/LASTRE PANELS/BOARDS
		●		●	○			●	●
●	●	●	●	○	○	○	○		
●	●	●	●	○	○	○	○		
●	●	●	●	○	○	○	○		
			●	●	●	●	●		

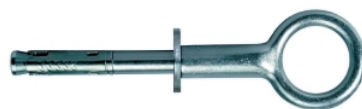
## FISSAGGI SPECIALI

## SPECIAL FIXINGS

- = UTILIZZO OTTIMALE/OPTIMUM USE
- = UTILIZZO BUONO/ GOOD USE

GOLFARI PER  
PONTEGGI

**MGP 50 + MSBM M12**  
**CORTO E LUNGO**



PAGINA  
PAGE

139 FS

EYEBOLTS FOR  
SCAFFOLDING

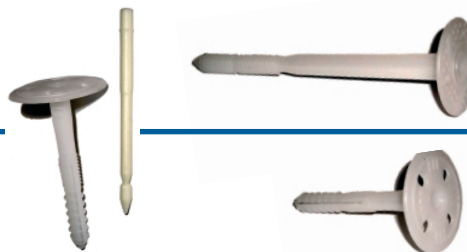
**MGP 50 + MSBM M12**  
**SHORT AND EXTENDED**



139 FS

MATERIALI  
ISOLANTI

**MDIPK - MDE - MMS**



140/141 FS

INSULATION  
FIXINGS

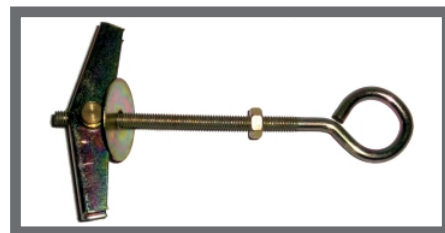
**MDIPK - MDE - MMS**

140/141 FS



# ANCORA MKD 4

## MKD 4 STEEL CAVITY TOGGLES



ancora in acciaio completa di differenti accessori, zincata gialla - idonea per fissaggi su pareti vuote - particolarmente adatta per fissaggi a soffitto

steel toggles complete with various accessories - yellow zinc plated - ideal for fixings on hollow walls - excellent for ceiling applications

CODICE	DESCRIZIONE	MISURE	CONFEZIONE PEZZI
<b>0335 KDO 004</b>	mkd 4 con dado ottone zigrinato taglio cacciavite with knurled brass screwdriver slot nut	<b>m4x95</b>	50
<b>0335 KDO A04</b>	mkdoa 4 con occhiolo aperto with open eyebolt A=11,5mm B=16,5mm	<b>m4x65</b>	50
<b>0335 KDB 004</b>	mkdb 4 con barra e 2 dadi m4 with bar and 2 m4 nuts	<b>m4x95</b>	50
<b>0335 KDO C04</b>	mkdoc 4 con occhiolo chiuso with closed eyebolt d.=16mm	<b>m4x65</b>	50
<b>0335 KDV 004</b>	mkdv 4 con vite taglio combinato with combined slot screw	<b>m4x80</b>	50

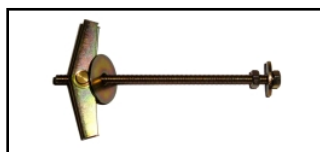
VALORI DI TENUTA IN DAN / PULL-OUT VALUES IN DAN (1DAN≈= 1KG)

ANCORA/TOGGLE	MKD 4 - MKDV 4	MKDOA 4 - MKDOC 4*	MKDB 4
RESISTENZA DELL'ANCORA - TOGGLE RESISTANCE	200	40	200

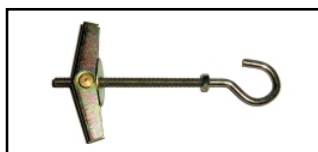
\*stiramento dell'accessorio - accessory elongation

NB la tipologia del supporto ha influenza sulla resistenza dell'ancoraggio - i valori riportati in tabella si riferiscono alla resistenza massima del prodotto - si consiglia, pertanto, di adottare un opportuno coefficiente di sicurezza

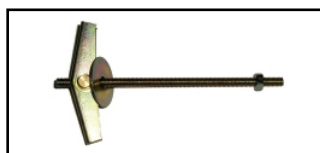
the type of substrate will influence anchor strenght - the values given in the table refer to the product's maximum strenght - suitable safety factors should be applied when calculating loads



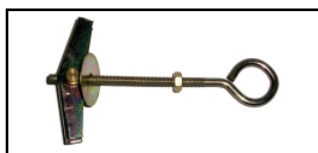
MKD4



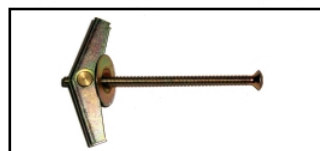
MKDA4



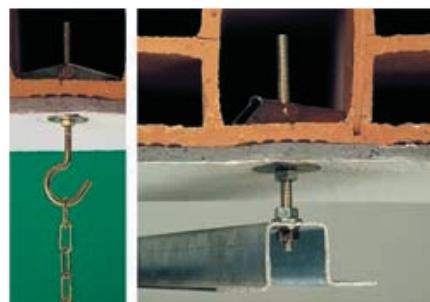
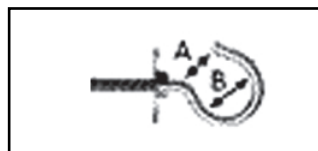
MKDB4



MKDOC4



MKDV4



# FISSATUBI A SCATTO MFT

## MFT SNAP-IN SADDLES



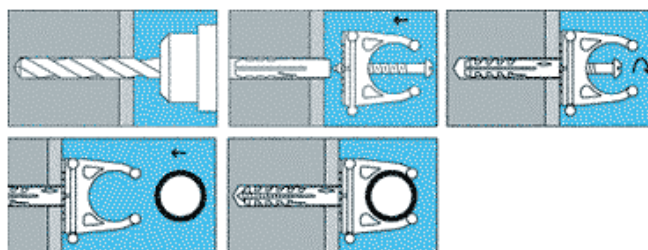
per fissaggio di tubi isolanti rigidi negli impianti elettrici a vista - le caratteristiche salienti sono: forma arrotondata per agevolare l'inserimento del tubo - guida per installazioni in canaline con imbrocchi smussati - distanza tubo - parete in linea con i fori delle scatole derivazione - foro ad asola per la regolazione del fissaggio a parete - aggancio laterale per collegamenti in serie con altri fissatubi - indicatore per allineamento alla traccia - fondo con aderenza migliorata per maggior contatto con la parete

for fixing rigid insulating pipes in external electrical installations - the main characteristics are: a rounded shape to facilitate pipe accommodation - a guide for lying in race-ways, with chamfered mouthpieces - the pipe/wall distance is in line with the holes of the connector blocks - an elongated hole for adjusting wall fixings - a side hook for connecting other pipe clamps in series - indicator for aligning with the electric line - the bottom has improved adhesion for greater contact with the wall

CODICE	DESCRIZIONE	A LUNGHEZZA TASSELLO MM	B LARGHEZZA MM	C ALTEZZA MM	D DISTANZA TUBO-PARETE MM	D DIAMETRO TUBO FISSABILE MM	CONFEZIONE PEZZI
<b>0238 411 124</b>	m-ft 16-fissatubi a scatto	23	16	25	10	16,00	100
<b>0238 411 125</b>	m-ft 20-fissatubi a scatto	28	16	29	10	20,00	100
<b>0238 411 126</b>	m-ft 25-fissatubi a scatto	33	16	34	10	25,00	100
<b>0238 411 127</b>	m-ft 32-fissatubi a scatto	38	16	40	10	32,00	50
<b>0238 411 128</b>	m-ft 40-fissatubi a scatto	48	16	48	10	40,00	50

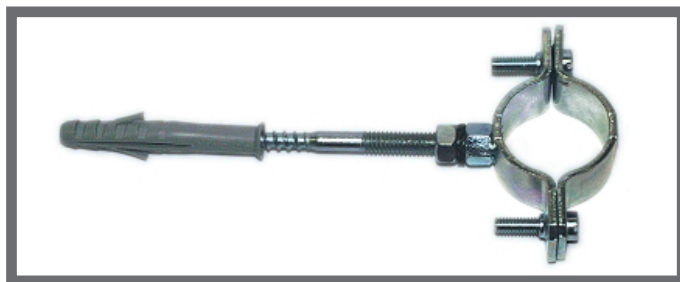
### PROPRIETA' DEL PRODOTTO

materiale - material	polimero antiurto - shockproof polymer	
colore - colour	grigio ral 7035	grey ral 7035
temperatura di posa - installation temperature	da meno 10 a +50°C -	from -10 to +50°C
temperatura d'esercizio - working temperature	da meno 30 a +80°C -	from -30 to +80°C
contenuto alogeni - halogen content	nessuno - none	
riciclaggio materiali - material recycling	100%	
grado autoestinguenza - self-extinguishing level	classe HB - UL 94 -	class HB - UL 94



# COLLARINI PER TUBI CON TASSELLO

PIPE COLLARS  
WITH WALLPLUG



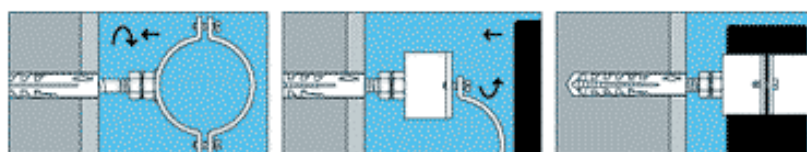
## TASSELLI MS 6DV

tasselli MS 6DV con viti in acciaio zincocromato a doppia filettatura m6 - si utilizzano per il montaggio dei collari per tubi in tutti i materiali edili

## MS 6DV WALLPLUGS

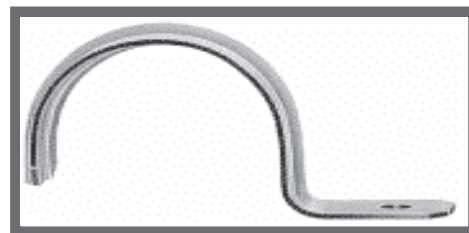
MS 6DV wallplugs with double threaded M6 screws in zinc and chrome plated steel - these plugs are used for fitting pipe collars to all building materials

CODICE		DESCRIZIONE	CONFEZIONE PEZZI
<b>0235 841 100</b>	ms6dv	collare 3/8" con tassello M8 F.10	2
<b>0235 841 101</b>	ms6dv	collare 3/4" con tassello M8 F.10	2
<b>0235 841 102</b>	ms6dv	collare 1/2" con tassello M8 F.10	2
<b>0235 841 104</b>	ms6dv	collare 1" con tassello M8 F.10	2
<b>0235 841 105</b>	ms6dv	collare 1 1/4" con tassello M8 F.10	2
<b>0235 841 106</b>	ms6dv	collare 1/2" con tassello M8 F.10	2
<b>0235 841 107</b>	ms6dv	collare 2" con tassello M8 F.10	2
<b>0235 841 108</b>	ms6dv	collare 2 1/2" con tassello M10.F12	2
<b>0235 841 109</b>	ms6dv	collare 3" con tassello M10.F12	2
<b>0235 841 110</b>	ms6dv	collare 4" con tassello M10.F12	2



# MG GAFFETTE PER TUBI

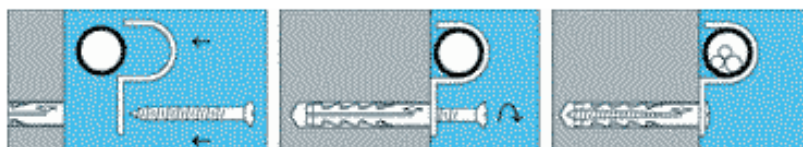
## MG PIPE BRACKETS



gaffette in acciaio zincocromato; disponibili in 10 misure per tubi leggeri con diametro da mm10 a mm 50

*zinc and chromium plated steel brackets available in ten different sizes for lightweight pipes, ranging from 10 to 50 mm diameter*

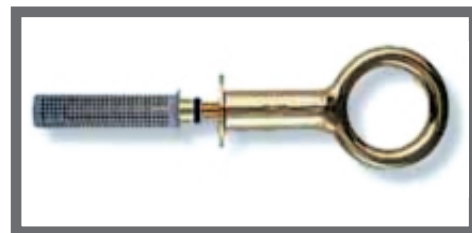
CODICE	DESCRIZIONE	CONFEZIONE PEZZI
<b>0238 411 138</b>	mg 10 gaffette per tubi	50
<b>0238 411 139</b>	mg 13 gaffette per tubi	50
<b>0238 411 140</b>	mg 16 gaffette per tubi	50
<b>0238 411 141</b>	mg 20 gaffette per tubi	50
<b>0238 411 142</b>	mg 22 gaffette per tubi	25
<b>0238 411 143</b>	mg 25 gaffette per tubi	50
<b>0238 411 144</b>	mg 28 gaffette per tubi	50
<b>0238 411 145</b>	mg 32 gaffette per tubi	50
<b>0238 411 146</b>	mg 40 gaffette per tubi	50
<b>0238 411 147</b>	mg 50 gaffette per tubi	25





# GOLFARE PER PONTEGGI MGP

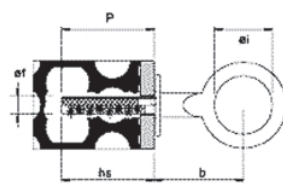
## MGP- EYEBOLT FOR SCAFFOLDING



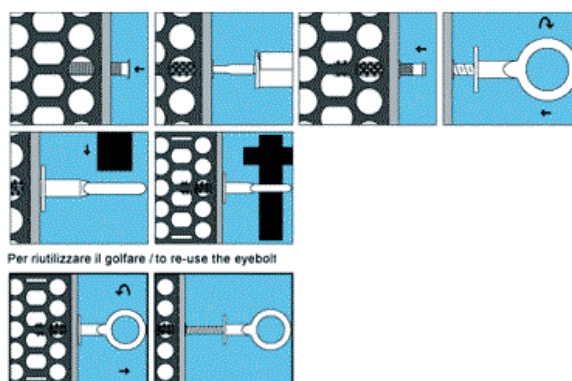
sistema di ancoraggio per ponteggi appoggiati a terra - il sistema è composto da un golfare MGP d. 50mm in acciaio forgiato a caldo, da una bussola filettata internamente, da una barra filettata zincata gialla e da un tassello a rete, da applicare con resina bicomponente MRBP-CS/SS MRBP-E ad iniezione su materiali semicompatti - il golfare puo essere recuperato svitandolo e riutilizzato con la sola aggiunta di un tassello MFIP-R e una bussola MFIP-A

anchoring system for scaffolding standing - the system consists of a M-GP eyebolt, 50 mm diameter, in hot forged steel, an internally threaded sleeve, a yellow zinc plated threaded bar, and a net wallplug, to be applied using the MFIP-R and a MFIP-A sleeve

CODICE	DESCRIZIONE	D. I DIAMETRO INT. GOLFARE MM	D. F DIAMETRO PUNTA MM	P. PROFONDITÀ MIN. FORO MM	HS. PROFONDITÀ MIN. INSERTO MM	B. SPORGENZA MM	CONFEZIONE PEZZI
<b>0235 871 782</b>	mgp 50 / mfip 12	50	20	95	85	100	10



ai = Diametro interno golfare / eyebolt diameter  
af = Diametro punta / drill diameter  
P = Prof. min. foro / hole depth  
hs = Prof. min. inserimento / embedding depth  
b = Sporgenza / protrusion



Per riutilizzare il golfare / to re-use the eyebolt

## ACCESSORI (TASSELLO A RETE E BUSSOLA)

### ACCESSORIES (NET ANCHOR AND SLEEVE)

a causa delle differenti caratteristiche dei materiali forati non è possibile indicare valori specifici di estrazione

because of the many different characteristics perforated/hollow materials can have, it is impossible to provide accurate pull-out values

CODICE	DESCRIZIONE	D. I DIAMETRO INT. GOLFARE MM	D. F DIAMETRO PUNTA MM	P. PROFONDITÀ MIN. FORO MM	HS. PROFONDITÀ MIN. INSERTO MM	B. SPORGENZA MM	CONFEZIONE PEZZI
<b>0235 889 540</b>	tassello a rete MFIP-R			20x85			10
<b>0235 708 983</b>	bussola acciaio MFIP-A			16x80			10

MFIP-R

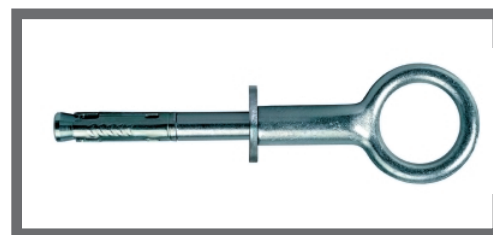


MFIP-A



# GOLFARE PER PONTEGGI MGP-MSBM

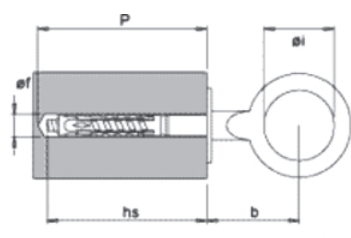
## MGP-MSBM EYEBOLT FOR SCAFFOLDING



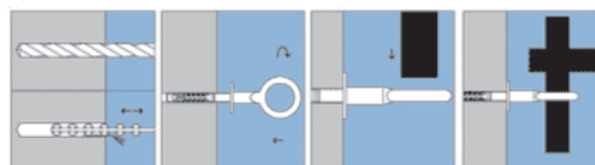
sistema di ancoraggio per ponteggi appoggiati a terra - è disponibile in due diverse lunghezze per diverse esigenze di profondità di inserimento - il sistema è composto da golfare MGP d 50 mm in acciaio forgiato a caldo e da un ancorante MSBM in acciaio, zincatura passivata gialla; applicabile su calcestruzzo e altri materiali compatti - il golfare può essere recuperato svitandolo e riutilizzato con la sola aggiunta di un ancorante MSBM 12 - barra con filettatura metrica M12

anchoring system for scaffolding standing on the ground - the system consists of a MGP eyebolt, 50 mm diameter, in hot forged steel, and MSBM anchor bolt in yellow passivated zinc plated steel; can be used again simply by adding a MSBM 12 anchor - steel threaded bar M12

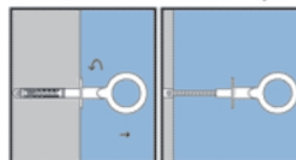
CODICE	DESCRIZIONE	D. I DIAMETRO INT. MM	D. F DIAMETRO PUNTA MM	P. PROFONDITÀ MIN.	TASSELLO RICAMBIO	METRICA	CONFEZIONE PEZZI
<b>00MG PC1 213</b>	mgp corto 50 MSBM M12	50	18	130	18x75	m12	20
<b>00MG PL1 218</b>	mgp lungo 50 MSBM M12	50	18	180	18x75	m12	20



di = Diametro interno golfare / eyebolt diameter  
 ef = Diametro punta / drill diameter  
 P = Prof. min. foro / hole depth  
 hs = Prof. min. inserimento / embedding depth  
 b = Sporgenza / protrusion



Per riutilizzare l'occhiolo / to re-use the eyelet



## ACCESSORI (ANCORANTE MSBM 12 IN ACCIAIO)

### ACCESSORIES (STEEL MSBM ANCHOR BOLT)



CODICE	DESCRIZIONE	D. I DIAMETRO INT. MM
<b>152M SB1 207</b>	tassello msbm 18x75	M12

# ELEMENTI MDIPK IN MATERIALE PLASTICO

## MDIPK FIXING ELEMENTS IN PLASTIC



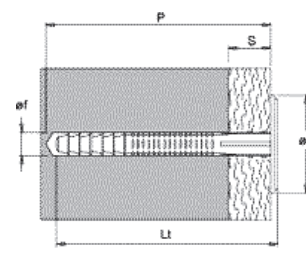
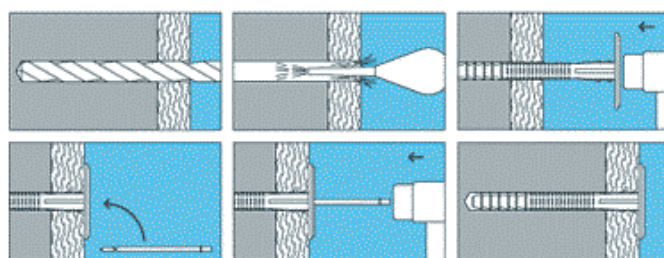
fissaggio passante per pannelli isolanti rigidi di spessore da 40 a 80mm - utilizzabile su muratura piena (anche solo tassello) o muratura vuota /tassello con chiodo) - profondità di posa molto ridotta (30 mm) testa da 50 mm di diametro con superficie idonea all'applicazione dell'intonaco

through fixing for rigid insulation panels, from 40 to 80 mm thick - can be used on solid masonry (also plug only) or hollow masonry (plug with nail) - very shallow installation depth (30 mm) - 50 mm diameter head with ideal surface for the application of plaster -

CODICE	DESCRIZIONE	LT LUNGHEZZA TASSELLO MM	D. F. DIAMETRO PUNTA MM	P. PROFONDITÀ MIN. FORO MM	S. SPESSORE PANNELLO MM	D. DIAMETRO DISCO MM	CONFEZIONE PEZZI
<b>028A 010 060</b>	mdipk 10X60	60	10	100	30	50	200
<b>028A 010 070</b>	mdipk 10X70	70	10	60/80	40	50	200
<b>028A 010 090</b>	mdipk 10X90	90	10	80/100	60	50	200
<b>028A 010 110</b>	mdipk 10X110	110	10	90/120	80	50	200
<b>028A 010 130</b>	mdipk 10X130	130	10	110/140	100	50	200

(1 DAN ≈ 1 KG)

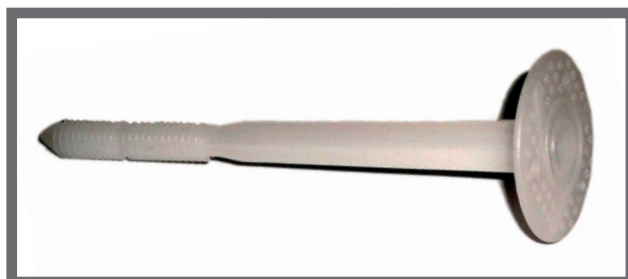
resistenza all'estrazione in daN pull-out values in daN	con chiodo espansore	senza chiodo espansore
calcestruzzo $R_c \geq 25 \text{ N/mm}^2$ $R_c \geq 25 \text{ N/mm}^2$ concrete	60	20
mattoni pieni solid bricks	60	20
doppio UNI e tramezze italian standard hollow brick and partitions	50	



Lt = Lunghezza tassello / anchor length  
 ef = Diametro punta / drill diameter  
 P = Prof. min. foro / hole depth  
 S = Spessore oggetto da fissare / thickness of the object to be fixed  
 ød = Diametro disco / head

# ELEMENTI DI FISSAGGIO MDE

## MDE INSULATION SUPPORTS

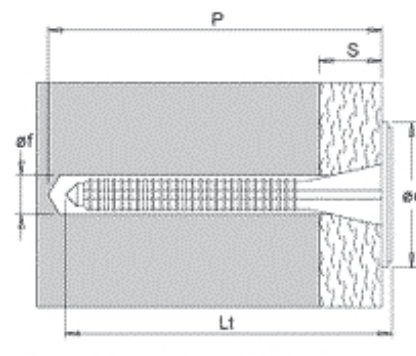
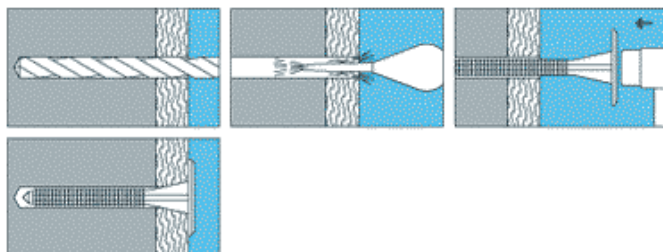


elemento di fissaggio per pannelli isolanti in fibre minerali, polistirolo, poliuretano su calcestruzzo, doppio UNI e tramezze - particolarmente indicato per l'esecuzione di isolamenti a cappotto - l'elemento si inserisce a martello nel foro - diametro disco mm 35

elements for fixing mineral fibre, polystyrene and polyurethane insulation panels to concrete, italian standard hollow bricks and partitions - particularly suitable for enclosed insulation - the support is hammered into the hole - head diameter 35 mm

CODICE	DESCRIZIONE	LT LUNGHEZZA TASSELLO MM	D. F. DIAMETRO PUNTA MM	P. PROFONDITÀ MIN. FORO MM	S. SPESSORE PANNELLO MM	D. DIAMETRO DISCO MM	CONFEZIONE PEZZI
<b>028A 008 085</b>	m-de 8X85	85	8	90	30/50	35	500

resistenza all'estrazione in daN pull-out values in daN	MDE	MMS
calcestruzzo $R_c \geq 25 \text{ N/mm}^2$ $R_c \geq 25 \text{ N/mm}^2$ concrete	45	24
mattoni pieni solid bricks	25	22
doppio UNI e tramezze italian standard hollow brick and partitions	20	12

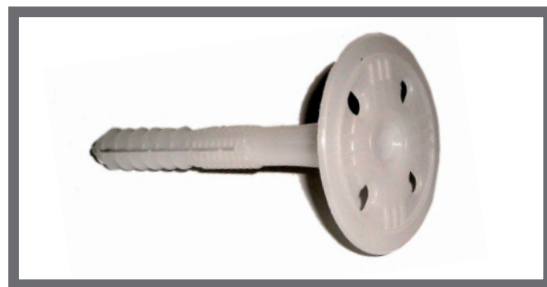


Lt = Lunghezza tassello / anchor length  
 ef = Diametro punta / drill diameter  
 P = Prof. min. foro / hole depth  
 S = Spessore oggetto da fissare / thickness of the object to be fixed  
 ed = Diametro disco / head

si consiglia l'adozione di un adeguato coefficiente di sicurezza secondo i casi  
 suitable safety factors should be applied when calculating loads

# ELEMENTI DI FISSAGGIO MMS

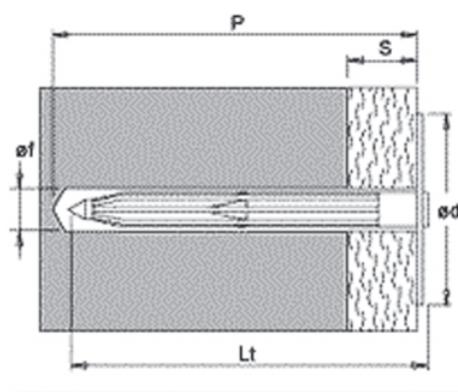
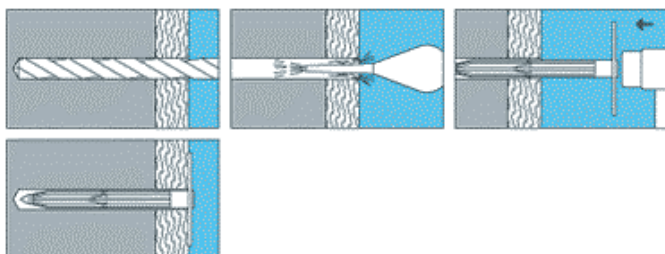
## MMS INSULATION SUPPORTS



elemento di fissaggio per pannelli isolanti in fibre minerali, polistirolo, poliuretano su calcestruzzo, doppio UNI e tramezze - per il grande diametro del disco mm 90 è particolarmente indicato nel fissaggio di materiali soffici - si consiglia il posizionamento nelle zona di congiuntura e al centro del pannello - l'elemento si inserisce a martello nel foro

elements for fixing mineral fibre, polystyrene and polyurethane insulation panels to concrete, italian standard hollow bricks and partitions - thanks to the large diameter of its head, 90 mm, it is particularly suitable for fixing soft materials - it is advisable to place the support at joins and in the middle of the panel - the support is hammered into the hole

CODICE	DESCRIZIONE	LT LUNGHEZZA TASSELLO MM	D. F. DIAMETRO PUNTA MM	P. PROFONDITÀ MIN. FORO MM	S. SPESSORE PANNELLO MM	D. DIAMETRO DISCO MM	CONFEZIONE PEZZI
<b>028B 010 060</b>	mms 10X60	60	10	100	30	90	500
<b>028B 010 070</b>	mms 10X70	70	10	60/80	40	90	500
<b>028B 010 090</b>	mms 10X90	90	10	80/100	60	90	500
<b>028B 010 110</b>	mms 10X110	110	10	90/120	80	90	500
<b>028B 010 130</b>	mms 10X130	130	10	110/140	100	90	500



Lt = Lunghezza tassello / anchor length  
 øf = Diametro punta / drill diameter  
 P = Prof. min. foro / hole depth  
 S = Spessore oggetto da fissare / thickness of the object to be fixed  
 ød = Diametro disco / head

si consiglia l'adozione di un adeguato coefficiente di sicurezza secondo i casi  
 suitable safety factors should be applied when calculating loads

